

2023

# Linha Pesada e Utilitários Diesel



Tudo que é bom dura muito.

# Tudo que é bom dura muito.

Sei que você deve estar ansioso para conhecer as novidades que temos para este ano, mas, antes, queremos ter uma conversa rápida contigo.

Hoje passamos dos 50 anos de experiência, uma estrutura de mais de 12.200 m<sup>2</sup>, uma equipe com mais de 25 engenheiros e exportamos para mais de 30 países.

Com toda essa experiência e estrutura que conseguimos melhorar cada etapa do nosso processo produtivo e fabricar peças com padrão de montadora.



Para você ter uma ideia, hoje, todos os produtos DS são testados um a um; assim, diminuimos as chances de alguma peça chegar com defeito até você e seus clientes.

Resumindo: a gente confia tanto no que faz que damos 1 ano de garantia total em qualquer um de nossos produtos.

Não é à toa que a DS se tornou uma das marcas de tecnologia automotiva mais desejadas por quem mais entende de mecânica.

O que nos deixa completamente realizados. Porque, no final das contas, o que importa é que a sua confiança na DS dure tanto quanto os nossos produtos.

+ de 50 anos

+ de 30 países

+ de 12.200 m<sup>2</sup> de estrutura

+ de 2 mil itens



# Índice

---



## Linhas de Produtos

31 - Eletrobomba Lavador do Para-Brisa.....	pg 05
30 - Sensor ABS.....	pg 07
27 - Porca de Fixação do Módulo de Combustível.....	pg 08
25 - Sensor de Velocidade do Tacógrafo.....	pg 093
23 - Sensor de Nível de Combustível.....	pg 13
22 - Sensor de Posição do Pedal Acelerador (APP).....	pg 13
19 - Sensor de Posição da Borboleta (TPS).....	pg 13
18 - Sensor de Rotação (PMS-CKP).....	pg 14
17 - Sensor de Pressão Absoluta (MAP).....	pg 17
14 - Guarnição da Flange do Módulo de Combustível.....	pg 21

# 31 ELETROBOMBA LAVADOR DO PARA-BRISA

Profissional, não se esqueça de sempre confirmar o código original da peça.  
O modelo do veículo descrito refere-se a todas as carrocerias (hatch, sedan, conversível, etc.)

## FORD

### 31002



#### FORD

Modelo	Motor	Comb.	Ano	Obs.
Caminhões Cargo				
Caminhões Cargo Torqshift				
Ônibus				

VDO 246001838R

Nº de saída: 01  
Alimentação: 24v

## MAN

### 31052



#### MAN

Código Original  
81264856032  
81264856033

Modelo	Motor	Comb.	Ano	Obs.
26460		Diesel	00 > 08	

Nº de saída: 01  
Alimentação: 24v

## MERCEDES-BENZ

### 31002



#### MERCEDES-BENZ

Modelo	Motor	Comb.	Ano	Obs.
Accelo 1016	-	-	-	
Accelo 1316	-	-	-	
Accelo 815	-	-	-	
Actros 2546	-	-	-	
Actros 2646	-	-	-	
Actros 2651	-	-	-	
Actros 4844	-	-	-	
Atego 1419	-	-	-	
Atego 1719	-	-	-	
Atego 1726	-	-	-	
Atego 1729	-	-	-	
Atego 1730	-	-	-	
Atego 2426	-	-	-	
Atego 2430	-	-	-	
Atego 2730	-	-	-	
Atego 3026	-	-	-	
Atego 3030	-	-	-	
Atron 1635	-	-	-	
Axor 1933	-	-	-	
Axor 2036	-	-	-	
Axor 2041	-	-	-	
Axor 2533	-	-	-	
Axor 2536	-	-	-	
Axor 2544	-	-	-	
Axor 2644	-	-	-	
Axor 3131	-	-	-	
Axor 3344	-	-	-	
Axor 4144	-	-	-	
LO 916	-	-	-	
LO 916 R	-	-	-	
O 500 M	-	-	-	
O 500 M Buggy	-	-	-	
O 500 MA	-	-	-	
O 500 MDA	-	-	-	
O 500 R	-	-	-	
O 500 RS	-	-	-	
O 500 RSD	-	-	-	

VDO 246001838R

Nº de saída: 01  
Alimentação: 24v

Continua 

## 31002 - CONTINUAÇÃO



O 500 RSDD	-	-	-	
O 500 U	-	-	-	
O 500 UA	-	-	-	
O 500 UDA	-	-	-	
OF 1519	-	-	-	
OF 1519 R	-	-	-	
OF 1721	-	-	-	
OF 1721 L	-	-	-	
OF 1724	-	-	-	
OF 1724 L	-	-	-	
OH 1621 L	-	-	-	

### 31005



#### MERCEDES-BENZ

Código Original  
A6948697021

Modelo	Motor	Comb.	Ano	Obs.
Sprinter	2.2 4Cil 16v	Diesel	11 >	
Sprinter	2.5 4Cil 16v	Diesel	97 >	

Nº de saída: 01  
Alimentação: 12v

### 31019



#### MERCEDES-BENZ

Código Original  
A6948697121

Modelo	Motor	Comb.	Ano	Obs.
Accelo 1016	-	-	-	
Accelo 1316	-	-	-	
Accelo 815	-	-	-	
Actros 2546	-	-	-	
Actros 2646	-	-	-	
Actros 2651	-	-	-	
Actros 4844	-	-	-	
Atego 1419	-	-	-	
Atego 1730	-	-	-	
Atego 2426	-	-	-	
Atego 2430	-	-	-	
Atego 2730	-	-	-	
Atego 3026	-	-	-	
Atego 3030	-	-	-	
Atron 1635	-	-	-	
Axor 1933	-	-	-	
Axor 2036	-	-	-	
Axor 2041	-	-	-	
Axor 2533	-	-	-	
Axor 2536	-	-	-	
Axor 2544	-	-	-	
Axor 2644	-	-	-	
Axor 3131	-	-	-	
Axor 3344	-	-	-	
Axor 4144	-	-	-	
LO 916	-	-	-	
LO 916 R	-	-	-	
O 500 M	-	-	-	
O 500 M Buggy	-	-	-	
O 500 MA	-	-	-	
O 500 MDA	-	-	-	
O 500 R	-	-	-	
O 500 RS	-	-	-	
O 500 RSD	-	-	-	
O 500 U	-	-	-	
O 500 UA	-	-	-	
O 500 UDA	-	-	-	
OF 1519	-	-	-	
OF 1519 R	-	-	-	
OF 1721	-	-	-	
OF 1721 L	-	-	-	
OF 1721 L	-	-	-	
OF 1724	-	-	-	
OF 1724	-	-	-	
OF 1724 L	-	-	-	
OF 1724 L	-	-	-	
OF 1724 L	-	-	-	
OF 1724 L	-	-	-	
OH 1621 L	-	-	-	
OH 1621 L	-	-	-	
OH 1621 L	-	-	-	
O 500 RSDD	-	-	-	

Nº de saída: 01  
Alimentação: 24v

Todos os produtos deste catálogo são peças de reposição fabricadas pela DS.  
As citações das montadoras são exclusivamente utilizadas como referência.

# 31 ELETROBOMBA LAVADOR DO PARA-BRISA



Profissional, não se esqueça de sempre confirmar o código original da peça.  
O modelo do veículo descrito refere-se a todas as carrocerias (hatch, sedan, conversível, etc.)

## 31052



### MERCEDES-BENZ

Código Original  
81264856032  
81264856033

Modelo	Motor	Comb.	Ano	Obs.
MB1938		Diesel	99 >	
Axor		Diesel		
Atego		Diesel		

Nº de saída: 01  
Alimentação: 24v

## SCANIA

## 31002



### SCANIA

Modelo	Motor	Comb.	Ano	Obs.
SérieG				
SérieR				
SérieS				
SérieP				
K250				
K310				
K250				
K360				
K400				
K440				

VDO 246001838R

Nº de saída: 01  
Alimentação: 24v

## 31029



### SCANIA

Código Original  
1548504

Modelo	Motor	Comb.	Ano	Obs.
T114		Diesel	98 >	Série 4
R114		Diesel	98 >	Série 4

Nº de saída: 01  
Alimentação: 24v

## 31052



### SCANIA

Código Original  
81264856032  
81264856033

Modelo	Motor	Comb.	Ano	Obs.
T114		Diesel	98 >	Série 4
R114		Diesel	98 >	Série 4

Nº de saída: 01  
Alimentação: 24v

## UNIVERSAL

## 31035



### UNIVERSAL

Modelo	Motor	Comb.	Ano	Obs.
Caminhões				
Ônibus				

Nº de saída: 01  
Alimentação: 24v

## VOLKSWAGEN

## 31002



### VOLKSWAGEN

Modelo	Motor	Comb.	Ano	Obs.
Delivery 4150				
Delivery 6160				
Delivery 9170				
Delivery 11180				
Delivery 13180				
Delivery Express				
Constellation 13190				
Constellation 14190				
Constellation 15190				
Constellation 17190				
Constellation 17230				
Constellation 17260				
Constellation 17280				
Constellation 17330				
Constellation 23230				
Constellation 24260				
Constellation 24280				
Constellation 24330				
Constellation 30280				
Constellation 30330				
Constellation 17280 T				
Constellation 19330				
Constellation 19360				
Constellation 19420				
Constellation 25360				
Constellation 25420				
Constellation 26420				
Constellation 26280				
Constellation 31280				
Constellation 31330				
Constellation 31390				
Constellation 32360				
Volksbus 8160 OD				
Volksbus 8160 ODR				
Volksbus 15190 ODR				
Volksbus 9160 OD				
Volksbus 15190 OD				
Volksbus 15230 OT				
Volksbus 15230 OD				
Volksbus 17260 OD				
Volksbus 17260 ODS				
Volksbus 17280 OT				
Volksbus 18280 OTS				
Volksbus 18330 OT				
Volksbus 26330 OTA				

VDO 246001838R

Nº de saída: 01  
Alimentação: 24v

## VOLVO

## 31053



### VOLVO

Código Original  
3980681

Modelo	Motor	Comb.	Ano	Obs.
FH12 Diesel			94 >	
FH16 Diesel			12 >	
FM10 Diesel			98 >	
FM12 Diesel			98 >	
NH12 Diesel			99 >	06

Nº de saída: 01  
Alimentação: 24v

# 30 SENSOR ABS



Profissional, não se esqueça de sempre confirmar o código original da peça.  
O modelo do veículo descrito refere-se a todas as carrocerias (hatch, sedan, conversível, etc.)

## 30200



Comp. Cabo: 40cm  
Vias: 2

### DAF

Código Original  
1315698  
1504951

### HYUNDAI

Código Original  
10002083

### IVECO

Código Original  
5801115879  
9441032808

### MERCEDES-BENZ

Código Original  
0025423118  
0025423118

### NISSAN

Código Original  
479009X403

### RENAULT

Código Original  
5021170122  
5010604322

### SCANIA

Código Original  
1934568

### VOLVO

Código Original  
85105998  
WAB4410328080

### FACCHINI

Código Original  
0308712730

### LIBRELATO

Código Original  
9700996

### WABCO

Código Original  
4410328080

## 30201



Comp. Cabo: 100cm  
Vias: 2

### AGRALE

Código Original  
6025005133005

### DAF

Código Original  
AMPA938  
1504929

### FORD

Código Original  
98CT2B372AA

### HYUNDAI

Código Original  
946007A150  
946007A151

### IVECO

Código Original  
4460000009  
E4460000009  
355034012  
3550-34012

### LIBRELATO

Código Original  
9514022

### RENAULT

Código Original  
5021170123  
5010422332

## 30201 - CONTINUAÇÃO

### VOLVO

Código Original  
85105999  
WAB4410328090

### WABCO

Código Original  
4410328090

### SCANIA

Código Original  
1934569

## 30202



Comp. Cabo: 200cm  
Vias: 2

### VOLVO

Código Original  
20566832

## 30204



Comp. Cabo: 100cm  
Vias: 2

### IVECO

Código Original  
41200560  
41000372  
41040149  
41200559  
42098057  
98419510  
98419511

### WABCO

Código Original  
4410328560

## 30205



Comp. Cabo: 230cm  
Vias: 2

### IVECO

Código Original  
41200562

## 30206



Comp. Cabo: 273cm  
Vias: 2

### VOLVO

Código Original  
21247154  
20509865  
20528654  
20528658  
20528661

### WABCO

Código Original  
4410323870

Continua

# 30 SENSOR ABS



Profissional, não se esqueça de sempre confirmar o código original da peça.  
O modelo do veículo descrito refere-se a todas as carroçerías (hatch, sedan, conversível, etc.)

## 30500



**WABCO**  
4497120180

Comp. Cabo: 180cm

## 30504



**WABCO**  
4497121500

Comp. Cabo: 1500cm

## 30501



**WABCO**  
4497120300

Comp. Cabo: 300cm

## 30502



**WABCO**  
4497120400

Comp. Cabo: 400cm

## 30503



**WABCO**  
4497120600

Comp. Cabo: 600cm

# 27 PORCA DE FIXAÇÃO DO MÓDULO DE COMB.

## 27037

OPÇÃO COM GUARNIÇÃO 27037G



**AGRALE**

Modelo	Motor	Comb.	Ano	Obs.
Caminhões			> 05	

**MERCEDES-BENZ**

Modelo	Motor	Comb.	Ano	Obs.
Caminhões			00 >	

**VOLKSWAGEN**

Modelo	Motor	Comb.	Ano	Obs.
Caminhões			02 >	

Ø externo: 98,40 mm  
Ø interno: 69,00 mm  
Altura: 34,50 mm

Produtos DS  
Relacionados

Guarnição Flange  
Mód. Comb. 1482



# 25 SENSOR DE VELOCIDADE (VSS)

APLICÁVEL EM VEÍCULOS COM TACÓGRAFO



Profissional, não se esqueça de sempre confirmar o código original da peça. O modelo do veículo descrito refere-se a todas as carrocerias (hatch, sedan, conversível, etc.)

## 2531



IVECO			
Código Original			
504021455			
VDO	215920102101F	Comp. Haste:	19,80 mm
	215920102101	Terminais:	Redondos
ZF	0501210855	Ponta:	Repuxada

## 2532



VOLKSWAGEN			
Código Original			
2R0311478A			
VDO	215920102301F	Comp. Haste:	25,00 mm
	215920102301	Terminais:	Redondos
ZF	0501210856	Ponta:	Repuxada

## 2533



FORD			
Código Original			
BH3T1721AA			
IVECO			
Código Original			
503355686			
MERCEDES-BENZ			
Código Original			
A0025403517			
VOLVO			
Código Original			
20520370			
VOLKSWAGEN			
Código Original			
2R0311478D			
EATON	3344636	Comp. Haste:	35,00 mm
VDO	215920102501F	Terminais:	Redondos
	215920102501	Ponta:	Repuxada
	215920102504F		
ZF	0501210857		

## 2534



MERCEDES-BENZ			
Código Original			
0155424717			
VDO	215920102401F	Comp. Haste:	63,20 mm
ZF	0501210858	Terminais:	Redondos
		Ponta:	Repuxada

## 2535



IVECO			
Código Original			
5801313639			
MERCEDES-BENZ			
Código Original			
A0125424617			
VOLKSWAGEN			
Código Original			
2T2927803			
VDO	215920102201F	Comp. Haste:	90,00 mm
	215920102200	Terminais:	Redondos
ZF	0501210859	Ponta:	Repuxada

# 25 SENSOR DE VELOCIDADE (VSS)

APLICÁVEL EM VEÍCULOS COM TACÓGRAFO



Profissional, não se esqueça de sempre confirmar o código original da peça. O modelo do veículo descrito refere-se a todas as carrocerias (hatch, sedan, conversível, etc.)

## 2536



<b>IVECO</b>		
Código Original		
4834987		
<b>MERCEDES-BENZ</b>		
Código Original		
A0125422417		0145424117
<b>SCANIA</b>		
Código Original		
1415023		
VDO	215950004102F	Comp. Haste: 19,80 mm
	215920002101	
	215950003101F	
ZF	0501208791	Terminais: Chatos
	0501209399	
		Ponta: Chata

## 2537



<b>FORD</b>		
Código Original		
BG3X17271BA	BF8T17271B	BF8T12271B
<b>MERCEDES-BENZ</b>		
Código Original		
A0145424117		A0135420217
<b>VOLKSWAGEN</b>		
Código Original		
2Z0900275A		2R0311478B
EATON	3001734	Comp. Haste: 25,00 mm
	X88774676	
VDO	215920002300F	Terminais: Chatos
	215920002301	
ZF	0501208792	Ponta: Repuxada
	0501209400	

## 2538



<b>AGRALE</b>		
Código Original		
6112004084007		
<b>FORD</b>		
Código Original		
BF8T17271A		
<b>SCANIA</b>		
Código Original		
1111459		
EATON	3001006	Comp. Haste: 35,00 mm
VDO	215920002500F	Terminais: Chatos
	215920002501	
	215950004501F	
ZF	0501208793	Ponta: Repuxada

## 2539



<b>MERCEDES-BENZ</b>		
Código Original		
A0265421317		
VDO	215950004401F	Comp. Haste: 63,20 mm
	215950004402	
ZF	0501208794	Terminais: Chatos
		Ponta: Chata

# 25 SENSOR DE VELOCIDADE (VSS)

APLICÁVEL EM VEÍCULOS COM TACÓGRAFO



Profissional, não se esqueça de sempre confirmar o código original da peça. O modelo do veículo descrito refere-se a todas as carrocerias (hatch, sedan, conversível, etc.)

## 2540



<b>DAF</b>		
Código Original		
0361799		
<b>IVECO</b>		
Código Original		
4854770		
9319481		
<b>MAN</b>		
Código Original		
81259090009		
81259090036		
81274210080		
81274210135		
81274210140		
<b>SCANIA</b>		
Código Original		
1448080		
<b>VOLVO</b>		
Código Original		
1662768		
<b>VOLKSWAGEN</b>		
Código Original		
2T0927803		
VDO	215950004201F	Comp. Haste: 90,00 mm
	215950004202	Terminais: Chatos
	215950004101F	Ponta: Chata
ZF	0501208795	

## 2541



<b>FORD</b>		
Código Original		
BX3X17271BA		
<b>IVECO</b>		
Código Original		
500057133		
<b>MERCEDES-BENZ</b>		
Código Original		
A0145422417		
A0135426217		
A0155422417		
A0125424817		
<b>VOLVO</b>		
Código Original		
3171490		
20526099		
EATON	X8880925	Comp. Haste: 25,00 mm
VDO	215920100301F	Terminais: Redondos
	215920100301	Ponta: Repuxada

## 2542



<b>SCANIA</b>		
Código Original		
1111459		
1853436		
VDO	215950004501F	Comp. Haste: 35,00 mm
	215950004502	Terminais: Chatos
		Ponta: Chata

# 25 SENSOR DE VELOCIDADE (VSS)

APLICÁVEL EM VEÍCULOS COM TACÓGRAFO



Profissional, não se esqueça de sempre confirmar o código original da peça. O modelo do veículo descrito refere-se a todas as carrocerias (hatch, sedan, conversível, etc.)

## 2543



AGRALE		
Código Original		
6009011152009		
MERCEDES-BENZ		
Código Original		
A0095421017		
340214004		
VOLKSWAGEN		
Código Original		
ZZ0900275		
VDO	340214004F	Terminais: Chatos
	215901000003	
	215901000002F	

## 2546



EATON 4307353

Vias: 04  
Comp. Haste: 35mm  
Tecnologia: Indutiva

VOLKSWAGEN				
Código Original				
2T0311478A				
Modelo	Motor	Comb.	Ano	Obs.
13-170E		Diesel	05 >	
13-180E		Diesel	05 >	
15-170E		Diesel	05 >	
15-180E		Diesel	05 >	
15-180E		Diesel	09 >	OD
15-190E		Diesel	05 >	
15-210		Diesel	09 >	
17-210E		Diesel	04 >	
17-230E		Diesel	06 >	
17-250		Diesel	11 >	
17-250E		Diesel	04 >	
17-260E		Diesel	04 >	
18-310		Diesel	06 >	
18-320E		Diesel	10 >	
23-250E		Diesel	04 >	
26-220		Diesel	05 >	
26-260		Diesel	05 >	
26-260E		Diesel	05 >	
26-310		Diesel	05 >	
31-260		Diesel	05 >	
31-260E		Diesel	05 >	
31-310		Diesel	05 >	
5-140		Diesel	05 >	
8-120		Diesel	05 >	
8-150		Diesel	05 >	
8-150E		Diesel	04 >	
9-150E		Diesel	17 >	

## 2547 - CONTINUAÇÃO

Modelo	Motor	Comb.	Ano	Obs.
12-170		Diesel	00 >	
12-180		Diesel	00 >	
13-150		Diesel	00 >	
13-170		Diesel	00 >	
13-180		Diesel	00 >	
13-180E		Diesel	06 >	LHD
13-180E		Diesel	07 >	RHD
13-190		Diesel	06 >	
15-170		Diesel	00 >	
15-180		Diesel	00 >	
15-180E		Diesel	06 >	LHD
15-180E		Diesel	07 >	RHD
15-190		Diesel	06 >	
15-210		Diesel	14 >	
17-180		Diesel	04 >	
17-210		Diesel	00 >	
17-210E		Diesel	05 >	
17-220		Diesel	00 >	
17-250E		Diesel	06 >	LHD
17-250E		Diesel	07 >	RHD
17-300		Diesel	00 >	
17-310		Diesel	00 >	
23-210		Diesel	04 >	
23-210E		Diesel	05 >	
23-220		Diesel	03 >	
23-250E		Diesel	06 >	LHD
23-310		Diesel	00 >	
24-220		Diesel	09 >	
24-250E		Diesel	06 >	LHD
24-250E		Diesel	07 >	RHD
26-220		Diesel	00 >	
26-260		Diesel	00 >	
26-260E		Diesel	08 >	
26-300		Diesel	01 >	
26-310		Diesel	01 >	
31-260E		Diesel	08 >	
40-300		Diesel	01 >	
8-120		Diesel	00 >	
8-150		Diesel	00 >	
9-150E		Diesel	07 >	

## 2547



EATON 4307349  
4307351

Vias: 02  
Comp. Haste: 35mm  
Tecnologia: Indutiva

FORD				
Código Original				
BH3X4S062AA				
Modelo	Motor	Comb.	Ano	Obs.
1721 Cargo		Diesel	02 >	
F12000		Diesel	01 >	
F14000		Diesel	01 >	
GM				
Modelo	Motor	Comb.	Ano	Obs.
12-170		Diesel	97 >	
14-190		Diesel	97 >	
15-190		Diesel	98 >	
16-220			98 >	
INTERNATIONAL				
Modelo	Motor	Comb.	Ano	Obs.
4400		Diesel	12 >	4x2
4400		Diesel	12 >	6x2
Durastar		Diesel	12 >	4x2
Durastar		Diesel	11 >	6x2
VOLKSWAGEN				
Código Original				
2R0311478F				

Continua

# LINHAS - 23 / 22 / 19

Profissional, não se esqueça de sempre confirmar o código original da peça.  
O modelo do veículo descrito refere-se a todas as carrocerias (hatch, sedan, conversível, etc.)



## 23 - SENSOR DE NÍVEL DE COMBUSTÍVEL

23172



Cheio: 06 ± 4 Ω  
Vazio: 310 ± 4 Ω

### CITROËN

Cód. Conjunto Bomba  
1525S2  
1328162080

Modelo	Motor	Comb.	Ano	Obs.
Jumper	2.3 4Cil 16v	Diesel	05 >	Multijet
Jumper	2.8 4Cil 8v	Diesel	05 >	JTD

### FIAT

Código Original  
71736326

Cód. Conjunto Bomba  
1525S2  
1328162080

Modelo	Motor	Comb.	Ano	Obs.
Ducato	2.3 4Cil 16v	Diesel	06 >	Multijet
Ducato	2.8 4Cil 8v	Diesel	06 >	JTD

### PEUGEOT

Cód. Conjunto Bomba  
1525S2  
1328162080

Modelo	Motor	Comb.	Ano	Obs.
Boxer	2.8 4Cil 8v	Diesel	05 >	JTD
Boxer	2.3 4Cil 16v	Diesel	05 >	Multijet

23191



Cheio: 08 ± 4 Ω  
Vazio: 214 ± 4 Ω

### HYUNDAI

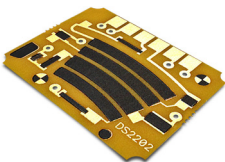
Código Original  
944604F000

Cód. Conjunto Bomba  
311024F000

Modelo	Motor	Comb.	Ano	Obs.
HR	2.5 4Cil 16v	Diesel	06 >	15

## 22 - SENSOR DE POSIÇÃO DO PEDAL DO ACELERADOR (APP)

2202



HELLA	6PV93404601	6PV93404602	6PV00849601	6PV00849641	6PV00802646
-------	-------------	-------------	-------------	-------------	-------------

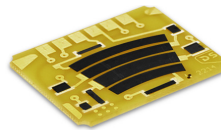
Esta placa não serve para os modelos de pedais Bosch.

### VOLKSWAGEN

Código Original  
2R2721507  
6QE721503B  
6QE721503D  
6Q1721503C  
6Q1721503M

Modelo	Motor	Comb.	Ano	Obs.
13.180 E	4.8 4Cil 8v	Diesel	06 >	MWM
Constellation	4.8 4Cil 8v	Diesel	06 >	4.12 TCE
15.180 E	4.8 4Cil 8v	Diesel	06 >	MWM
Constellation	4.8 4Cil 8v	Diesel	06 >	4.12 TCE
17.250 E	5.9 6Cil 24v	Diesel	06 >	Cummins Interact 6
Constellation	5.9 6Cil 24v	Diesel	06 >	Cummins Interact 6
17.320 E	8.2 6Cil 24v	Diesel	10 >	Cummins ISC
Constellation	8.2 6Cil 24v	Diesel	10 >	Cummins ISC
19.320 E	8.2 6Cil 24v	Diesel	06 >	Cummins ISC
Constellation	8.2 6Cil 24v	Diesel	06 >	Cummins ISC
19.370	9.3 6Cil 24v	Diesel	07 >	MWM
Constellation	9.3 6Cil 24v	Diesel	07 >	NGD 370
24.250 E	5.9 6Cil 24v	Diesel	06 >	Cummins Interact 6
Constellation	5.9 6Cil 24v	Diesel	06 >	Interact 6
24.320 E	5.9 6Cil 24v	Diesel	10 >	Cummins Interact 6
Constellation	5.9 6Cil 24v	Diesel	10 >	Interact 6
25.320	8.2 6Cil 24v	Diesel	08 >	Cummins ISC
Constellation	8.2 6Cil 24v	Diesel	08 >	Cummins ISC
25.370 E	9.3 6Cil 24v	Diesel	08 >	MWM
Constellation	9.3 6Cil 24v	Diesel	08 >	NGD 370
26.260	7.2 6Cil 24v	Diesel	08 >	MWM
Constellation	7.2 6Cil 24v	Diesel	08 >	6.12 TCE
31.260	7.2 6Cil 24v	Diesel	08 >	MWM
Constellation	7.2 6Cil 24v	Diesel	08 >	6.12 TCE
31.320 E	8.2 6Cil 24v	Diesel	07 >	Cummins ISC
Constellation	8.2 6Cil 24v	Diesel	07 >	Cummins ISC
31.370 E	9.3 6Cil 24v	Diesel	08 >	MWM
Constellation	9.3 6Cil 24v	Diesel	08 >	NGD 370

2214



HELLA 6PV00824501

### CITROËN

Código Original  
1337493080

Modelo	Motor	Comb.	Ano	Obs.
Jumper	2.3 4Cil 16v	Diesel	10 >	Multijet
Jumper	2.8 4Cil 8v	Diesel	06 >	JTD

### FIAT

Código Original  
1337493080

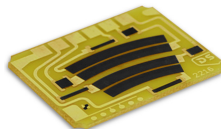
Modelo	Motor	Comb.	Ano	Obs.
Ducato	2.8 4Cil 8v	Diesel	06 >	JTD
Ducato	2.3 4Cil 16v	Diesel	10 >	Multijet

### PEUGEOT

Código Original  
1337493080

Modelo	Motor	Comb.	Ano	Obs.
Boxer	2.3 4Cil 16v	Diesel	10 >	Multijet
Boxer	2.8 4Cil 16v	Diesel	06 >	JTD

2216



HELLA 6PV00811904

### RENAULT

Código Original  
8200724059

Modelo	Motor	Comb.	Ano	Obs.
Master	2.5 4Cil 16v	Diesel	05 >	12 Sem Piloto Automático

## 22 - SENSOR DE POSIÇÃO DO PEDAL DA EMPREAGEM

2251



### SCANIA

Código Original  
1435680  
2388629

## 19 - SENSOR DE POSIÇÃO DA BORBOLETA (TPS)

1918



### GM

Código Original  
17103174  
17106681  
17087653

Modelo	Motor	Comb.	Ano	Obs.
B7	6.6 6Cil 12v	Diesel	93 >	98
C60 Kodiak	6.6 6Cil 12v	Diesel	90 >	96
C6000 Topkick	6.6 6Cil 12v	Diesel	90 >	96
C6500 Kodiak	6.6 6Cil 12v	Diesel	97 >	98
C6500 Topkick	6.6 6Cil 12v	Diesel	97 >	98
C70 Kodiak	6.6 6Cil 12v	Diesel	90 >	96
C7000 Topkick	6.6 6Cil 12v	Diesel	90 >	96
C7500 Kodiak	6.6 6Cil 12v	Diesel	97 >	98
C7500 Topkick	6.6 6Cil 12v	Diesel	97 >	98
R1500	6.2 V8 16v	Diesel	91 >	91
V1500	6.2 V8 16v	Diesel	91 >	91

### SUZUKU

Modelo	Motor	Comb.	Ano	Obs.
NPR	3.9 4Cil 8v	Diesel	93 >	95

# LINHA - 18

Profissional, não se esqueça de sempre confirmar o código original da peça.  
O modelo do veículo descrito refere-se a todas as carroçarias (hatch, sedan, conversível, etc.)



## 18 - SENSOR DE ROTAÇÃO (PMS-CKP)

### 1826



BOSCH 0281002332

Vias: 03  
Comp. Cabo: 60cm

#### CITROËN

Código Original  
1920CP

Modelo	Motor	Comb.	Ano	Obs.
Jumper	2.8 4Cil 8v	Diesel	05 >	Hdi

#### FIAT

Código Original  
500343018

Modelo	Motor	Comb.	Ano	Obs.
Ducato	2.8 4Cil 8v	Diesel	05 >	JTD

#### IVECO

Código Original  
500343018

Modelo	Motor	Comb.	Ano	Obs.
CityClass	2.8 4Cil 8v	Diesel	05 >	HDi
Daily 50 C 13	2.8 4Cil 8v	Diesel	99 > 04	
Daily Chassi	2.8 4Cil 8v	Diesel	05 >	
Daily Furgao	2.8 4Cil 8v	Diesel	05 >	
Daily MaxVan	2.8 4Cil 8v	Diesel	05 >	
Scudato	2.8 4Cil 8v	Diesel	05 >	

#### PEUGEOT

Código Original  
1920CP

Modelo	Motor	Comb.	Ano	Obs.
Boxer	2.8 4Cil 8v	Diesel	00 >	HDi

### 1827



BOSCH 0261210126

Vias: 03  
Comp. Cabo: 19cm

#### IVECO

Código Original  
500306772

Modelo	Motor	Comb.	Ano	Obs.
Stralis 450 S 38 T	12.9 6Cil 24v	Diesel	05 >	
Stralis 450 S 42 T	12.9 6Cil 24v	Diesel	05 >	
Stralis 490 S 38 T	12.9 6Cil 24v	Diesel	08 >	
Stralis 490 S 42T	12.9 6Cil 24v	Diesel	08 >	
Stralis 570 S 38 T	12.9 6Cil 24v	Diesel	05 >	
Stralis 570 S 42 T	12.9 6Cil 24v	Diesel	05 >	
Stralis 740 S 42 TZ	12.9 6Cil 24v	Diesel	05 >	
Trakker 380 T 38	12.9 6Cil 24v	Diesel	08 >	
Trakker 380 T 42	12.9 6Cil 24v	Diesel	08 >	
Trakker 720 T 42 T	12.9 6Cil 24v	Diesel	08 >	

### 1828



BOSCH 0281002509

Vias: 03  
Comp. Cabo: 19cm

#### IVECO

Código Original  
500306772

Modelo	Motor	Comb.	Ano	Obs.
Cavallino 450 E 32	12.9 6Cil 24v	Diesel	08 >	

### 1829



BOSCH 0281002214

MWM 961200670014

Vias: 03  
Comp. Cabo: 48cm

#### AGRALE

Modelo	Motor	Comb.	Ano	Obs.
6000 E-tronic	2.8 4Cil 16v	Diesel	05 >	TDi
8500 E-tronic	MWM Acteon 4.12 TCAE	Diesel	05 >	
9200 E-tronic	MWM Acteon 4.12 TCAE	Diesel	05 >	
MA 7.5 E-tronic	MWM Acteon 4.12 TCAE	Diesel	05 >	
MA 8.5 E-tronic	MWM Acteon 4.12 TCAE	Diesel	05 >	
MA 9.2 E-tronic	MWM Acteon 4.12 TCAE	Diesel	05 >	
Marrua	2.8 4Cil 16v	Diesel	06 >	TDi

## 1829 - CONTINUAÇÃO

#### MARCOLPOLO

Modelo	Motor	Comb.	Ano	Obs.
Volare V5	2.8 4Cil 12v	Diesel	06 >	
Volare V6	2.8 4Cil 12v	Diesel	06 >	
Volare W8	4.8 4Cil 8v	Diesel	05 >	
Volare W9	4.8 4Cil 8v	Diesel	06 >	

#### VOLKSWAGEN

Modelo	Motor	Comb.	Ano	Obs.
13.180 Constellation	MWM Acteon 4.12 TCAE	Diesel	06 >	
13.180 E Constellation	MWM Acteon 4.12 TCAE	Diesel	05 >	
15.180 Constellation	MWM Acteon 4.12 TCAE	Diesel	06 >	
15.180 E Constellation	MWM Acteon 4.12 TCAE	Diesel	05 >	
15.180 EOD	MWM Acteon 4.12 TCAE	Diesel	06 >	
15.190 EOD	MWM Acteon 4.12 TCAE	Diesel	05 >	
17.210 EOD	MWM Acteon 6.12 TCAE	Diesel	04 >	
17.230 EOD	MWM Acteon 6.12 TCAE	Diesel	05 >	
17.260 EOD	MWM Acteon 6.12 TCAE	Diesel	04 >	
17.260 EOT	MWM Acteon 6.12 TCAE	Diesel	05 >	
26.260 E	MWM Acteon 6.12 TCAE	Diesel	06 >	
31.260 E	MWM Acteon 6.12 TCAE	Diesel	06 >	
5.140 E Delivery	MWM Sprint 4.08 TCAE	Diesel	05 >	
5.140 EOD	MWM Sprint 4.08 TCAE	Diesel	04 >	
8.150 E Delivery	Cummins Interact 4 3.9 4Cil 16v	Diesel	05 >	
8.150 EOD	MWM Acteon 4.12 TCAE	Diesel	04 >	
9.150 EOD	MWM Acteon 4.12 TCAE	Diesel	04 >	

### 1831



BOSCH 0281002410

Vias: 03  
Comp. Cabo: 22cm

#### AGRALE

Modelo	Motor	Comb.	Ano	Obs.
MA 12.0 E-tronic	5.9 6Cil 24v	Diesel	05 >	Cummins Interact 6
MT 12.0 LE E-tronic	5.9 6Cil 24v	Diesel	05 >	Cummins Interact 6
MT 12.0 SB E-tronic	5.9 6Cil 24v	Diesel	05 >	Cummins Interact 6

#### FORD

Modelo	Motor	Comb.	Ano	Obs.
Cargo C 1317 E	3.9 4Cil 16v	Diesel	05 >	Cummins Interact 4
Cargo C 1517 E	3.9 4Cil 16v	Diesel	05 >	Cummins Interact 4
Cargo C 1717 E	3.9 4Cil 16v	Diesel	05 >	Cummins Interact 4
Cargo C 1722 E	5.9 6Cil 24v	Diesel	06 >	Cummins Interact 6
Cargo C 2422 E	5.9 6Cil 24v	Diesel	06 >	Cummins Interact 6
Cargo C 2428 E	5.9 6Cil 24v	Diesel	06 >	Cummins Interact 6
Cargo C 2622 E	5.9 6Cil 24v	Diesel	06 >	Cummins Interact 6
Cargo C 2628 E	5.9 6Cil 24v	Diesel	06 >	Cummins Interact 6
Cargo C 815 E	3.9 4Cil 16v	Diesel	05 >	Cummins Interact 4
F-250	3.9 4Cil 16v	Diesel	06 > 12	

# LINHA - 18

Profissional, não se esqueça de sempre confirmar o código original da peça.  
O modelo do veículo descrito refere-se a todas as carrocerias (hatch, sedan, conversível, etc.)



## 1831 - CONTINUAÇÃO

IVECO					
Código Original					
4890189					
Modelo	Motor	Comb.	Ano	Obs.	
EuroCargo 170 E 22	5.9 6Cil 24v	Diesel	05 >		
EuroCargo 230 E 22	5.9 6Cil 24v	Diesel	05 >		
EuroCargo 230 E 24	5.9 6Cil 24v	Diesel	06 >		
Tector 170 E 25 T	5.9 6Cil 24v	Diesel	06 >		
Tector 240 E 25 S	5.9 6Cil 24v	Diesel	06 >		
Tector 260 E 25	5.9 6Cil 24v	Diesel	06 >		

NEW HOLLAND					
Modelo	Motor	Comb.	Ano	Obs.	
W170B	6.7 145kw	Diesel	07 >		
W190B	6.7 169kw	Diesel	07 >		

VOLKSWAGEN					
Código Original					
2R0906433					
Modelo	Motor	Comb.	Ano	Obs.	
13.170 E	3.9 4Cil 16v	Diesel	04 >	Cummins Interact 4	
15.170 E	3.9 4Cil 16v	Diesel	04 >	Cummins Interact 4	
15.190 E	4.8 4Cil 8v	Diesel	04 >	MWM Acteon 4.12 TCAE	
17.250 Constellation	5.9 6Cil 24v	Diesel	05 >	Cummins Interact 6	
17.250 E Constellation	5.9 6Cil 24v	Diesel	03 > 04	Cummins Interact 6	
23.250 E	5.9 6Cil 24v	Diesel	04 >	Cummins Interact 6	
24.250 Constellation	5.9 6Cil 24v	Diesel	05 >	Cummins Interact 6	
24.250 E Constellation	5.9 6Cil 24v	Diesel	03 > 04	Cummins Interact 6	
8.150 E	3.9 4Cil 16v	Diesel	03 > 04	Cummins Interact 4	
8.150 EOD	3.9 4Cil 16v	Diesel	04 >	Cummins Interact 4	
9.150 E	3.9 4Cil 16v	Diesel	03 > 04	Cummins Interact 4	
9.150 EOD	3.9 4Cil 16v	Diesel	04 >	Cummins Interact 4	

## 1832



BOSCH 0281002819

Vias: 03  
Comp. Cabo: 48cm

VOLVO					
Código Original					
961200670034					
Modelo	Motor	Comb.	Ano	Obs.	
VM 210	4.8 4Cil 8v	Diesel	06 >		
VM 260	7.2 6Cil 24v	Diesel	06 >		
VM 310	7.2 6Cil 24v	Diesel	06 >		

## 1839



BOSCH 0261210036  
0261210113  
0261210163

Vias: 03  
Comp. Cabo: 65cm

IVECO					
Modelo	Motor	Comb.	Ano	Obs.	
Daily II Cassone	2.8 4Cil 8v	Diesel	99 >		
Daily II Furgonato	2.8 4Cil 8v	Diesel	99 >		
Daily II Pianale piatto	2.8 4Cil 8v	Diesel	99 >		
Daily II Promiscuo	2.8 4Cil 8v	Diesel	99 >		
Daily II Telaio	2.8 4Cil 8v	Diesel	99 >		

## 1842



BOSCH 0281002165

Vias: 03  
Comp. Cabo: 36cm

IVECO					
Código Original					
99450797					
Modelo	Motor	Comb.	Ano	Obs.	
Cavallino 450 E 32	12.9 6Cil 24v	Diesel	08 >		
Eurotech 190 E 39	10.3 6Cil 24v	Diesel	08 >		
Eurotech 190 E 40	10.3 6Cil 24v	Diesel	08 >		
Eurotech 190 E 43	10.3 6Cil 24v	Diesel	99 >		
Stralis 450 S 38 T	12.9 6Cil 24v	Diesel	05 >		
Stralis 450 S 42 T	12.9 6Cil 24v	Diesel	05 >		
Stralis 490 S 38 T	12.9 6Cil 24v	Diesel	08 >		
Stralis 490 S 42 T	12.9 6Cil 24v	Diesel	08 >		
Stralis 570 S 38 T	12.9 6Cil 24v	Diesel	05 >		
Stralis 570 S 42 T	12.9 6Cil 24v	Diesel	05 >		
Stralis 740 S 42 TZ	12.9 6Cil 24v	Diesel	05 >		
Trakker 380 T 38	12.9 6Cil 24v	Diesel	08 >		
Trakker 380 T 42	12.9 6Cil 24v	Diesel	08 >		
Trakker 720 T 42 T	12.9 6Cil 24v	Diesel	08 >		

## 1842F



BOSCH 0281002165

Vias: 03  
Comp. Cabo: 36cm

SENSOR DE FASE

IVECO					
Código Original					
99450797					
Modelo	Motor	Comb.	Ano	Obs.	
Cavallino 450 E 32	12.9 6Cil 24v	Diesel	08 >		
Eurotech 190 E 39	10.3 6Cil 24v	Diesel	08 >		
Eurotech 190 E 40	10.3 6Cil 24v	Diesel	08 >		
Eurotech 190 E 43	10.3 6Cil 24v	Diesel	99 >		
Stralis 450 S 38 T	12.9 6Cil 24v	Diesel	05 >		
Stralis 450 S 42 T	12.9 6Cil 24v	Diesel	05 >		
Stralis 490 S 38 T	12.9 6Cil 24v	Diesel	08 >		
Stralis 490 S 42 T	12.9 6Cil 24v	Diesel	08 >		
Stralis 570 S 38 T	12.9 6Cil 24v	Diesel	05 >		
Stralis 570 S 42 T	12.9 6Cil 24v	Diesel	05 >		
Stralis 740 S 42 TZ	12.9 6Cil 24v	Diesel	05 >		
Trakker 380 T 38	12.9 6Cil 24v	Diesel	08 >		
Trakker 380 T 42	12.9 6Cil 24v	Diesel	08 >		
Trakker 720 T 42 T	12.9 6Cil 24v	Diesel	08 >		

## 1843



BOSCH 0281002411

Vias: 03  
Comp. Cabo: 35cm

AGRALE					
Modelo	Motor	Comb.	Ano	Obs.	
8500 E-tronic	4.8 4Cil 8v	Diesel	05 >	MWM Acteon 4.12 TCAE	
9200 E-tronic	4.8 4Cil 8v	Diesel	05 >	MWM Acteon 4.12 TCAE	
MA 12.0 E-tronic	5.9 6Cil 24v	Diesel	05 >	Cummins Interact 6	
MA 7.5 E-tronic	4.8 4Cil 8v	Diesel	05 >	MWM Acteon 4.12 TCAE	
MA 8.5 E-tronic	4.8 4Cil 8v	Diesel	05 >	MWM Acteon 4.12 TCAE	
MA 9.2 E-tronic	4.8 4Cil 8v	Diesel	05 >	MWM Acteon 4.12 TCAE	
MT 12.0 LE E-tronic	5.9 6Cil 24v	Diesel	05 >	Cummins Interact 6	
MT 12.0 SB E-tronic	5.9 6Cil 24v	Diesel	05 >	Cummins Interact 6	

FORD					
Código Original					
BG5X6C315AA					
Modelo	Motor	Comb.	Ano	Obs.	
Cargo C 1317 E	3.9 4Cil 16v	Diesel	05 >	Cummins Interact 4	
Cargo C 1517 E	3.9 4Cil 16v	Diesel	05 >	Cummins Interact 4	
Cargo C 1717 E	3.9 4Cil 16v	Diesel	05 >	Cummins Interact 4	
Cargo C 1722 E	5.9 6Cil 24v	Diesel	06 >	Cummins Interact 6	
Cargo C 2422 E	5.9 6Cil 24v	Diesel	06 >	Cummins Interact 6	
Cargo C 2428 E	5.9 6Cil 24v	Diesel	06 >	Cummins Interact 6	
Cargo C 2622 E	5.9 6Cil 24v	Diesel	06 >	Cummins Interact 6	
Cargo C 2626 E	8.3 6Cil 12v	Diesel	06 >	Cummins C8.3	
Cargo C 815 E	3.9 4Cil 16v	Diesel	05 >	Cummins Interact 4	

Continua

Profissional, não se esqueça de sempre confirmar o código original da peça.  
O modelo do veículo descrito refere-se a todas as carroçerías (hatch, sedan, conversível, etc.)

## 1843 - CONTINUAÇÃO

### IVECO

Código Original  
4890190

Modelo	Motor	Comb.	Ano	Obs.
EuroCargo 170 E 22	5.9 6Cil 24v	Diesel	05 >	
EuroCargo 230 E 22	5.9 6Cil 24v	Diesel	05 >	
EuroCargo 230 E 24	5.9 6Cil 24v	Diesel	06 >	
Tector 170 E 25 T	5.9 6Cil 24v	Diesel	08 >	
Tector 240 E 25 S	5.9 6Cil 24v	Diesel	08 >	
Tector 260 E 25	5.9 6Cil 24v	Diesel	08 >	

### MARCOPOLO

Modelo	Motor	Comb.	Ano	Obs.
Volare W8	4.8 4Cil 8v	Diesel	05 >	
Volare W9	4.8 4Cil 8v	Diesel	05 >	

### VOLKSWAGEN

Código Original  
2R0906433C

Modelo	Motor	Comb.	Ano	Obs.
13.170 E	3.9 4Cil 16v	Diesel	04 >	Cummins Interact 4
13.180 Constellation	4.8 4Cil 8v	Diesel	06 >	MWM Acteon 4.12 TCAE
13.180 E Constellation	4.8 4Cil 8v	Diesel	05 >	MWM Acteon 4.12 TCAE
15.170 E	3.9 4Cil 16v	Diesel	04 >	Cummins Interact 4
15.180 Constellation	4.8 4Cil 8v	Diesel	06 >	MWM Acteon 4.12 TCAE
15.180 E Constellation	4.8 4Cil 8v	Diesel	05 >	MWM Acteon 4.12 TCAE
15.180 EOD	4.8 4Cil 8v	Diesel	05 >	MWM Acteon 4.12 TCAE
15.190 E	4.8 4Cil 8v	Diesel	04 >	MWM Acteon 4.12 TCAE
15.190 EOD	4.8 4Cil 8v	Diesel	06 >	MWM Acteon 4.12 TCAE
17.210 EOD	7.2 6Cil 12v	Diesel	04 >	MWM Acteon 6.12 TCAE
17.230 EOD	7.2 6Cil 12v	Diesel	06 >	MWM Acteon 6.12 TCAE
17.250 Constellation	5.9 6Cil 24v	Diesel	05 >	Cummins Interact 6
17.250 E Constellation	5.9 6Cil 24v	Diesel	03 > 04	Cummins Interact 6
17.260 EOT	7.2 6Cil 12v	Diesel	04 >	MWM Acteon 6.12 TCAE
23.250 E	5.9 6Cil 24v	Diesel	04 >	Cummins Interact 6
24.250 Constellation	5.9 6Cil 24v	Diesel	05 >	Cummins Interact 6
24.250 E Constellation	5.9 6Cil 24v	Diesel	03 > 04	Cummins Interact 6
26.260 E	7.2 6Cil 12v	Diesel	06 >	MWM Acteon 6.12 TCAE
31.260 E	7.2 6Cil 12v	Diesel	06 >	MWM Acteon 6.12 TCAE
8.150 E	3.9 4Cil 16v	Diesel	03 > 04	Cummins Interact 4
8.150 EOD	3.9 4Cil 16v	Diesel	04 >	Cummins Interact 4
9.150 E	3.9 4Cil 16v	Diesel	03 > 04	Cummins Interact 4
9.150 EOD	3.9 4Cil 16v	Diesel	04 >	Cummins Interact 4

## 1844



BOSCH 0281002818  
MWM 961200670044

Vias: 03  
Comp. Cabo: 35cm

### VOLVO

Modelo	Motor	Comb.	Ano	Obs.
VM 210	4.8 4Cil 8v	Diesel	06 >	
VM 260	7.2 6Cil 24v	Diesel	06 >	
VM 310	7.2 6Cil 24v	Diesel	06 >	

## 1848



BOSCH 0986280421  
0986280434  
HELLA 6PU009163491

Vias: 03  
Tecnologia: Hall

### VOLKSWAGEN

Código Original  
036906433A  
036906433E  
045906433A

Modelo	Motor	Comb.	Ano	Obs.
Crafter 30-35	2.5 5Cil 10v	Diesel	06 > 11	TDi
Crafter 30-50	2.5 5Cil 10v	Diesel	06 > 11	TDi
Multivan	1.9 4Cil 8v	Diesel	06 > 09	TDi
Transporter	1.9 4Cil 8v	Diesel	06 > 09	TDi

## 1849



BOSCH 0986280435  
VDO 340215003R

Vias: 03  
Tecnologia: Hall

### VOLKSWAGEN

Código Original  
032906433  
03C906433A  
032906433A  
03C906433B  
032906433B  
032906433C  
032906433D  
03C906433E  
045906433B

Modelo	Motor	Comb.	Ano	Obs.
Crafter 30-35	2.0 4Cil 16v	Diesel	11 >	Turbo TDi
Crafter 30-35	2.5 5Cil 10v	Diesel	06 > 11	TDi
Crafter 30-50	2.5 5Cil 10v	Diesel	06 > 11	TDi
Multivan	2.0 4Cil 16v	Diesel	09 >	BiTurbo TDi
Multivan	2.0 4Cil 16v	Diesel	09 >	TDi
Transporter	2.0 4Cil 16v	Diesel	09 >	BiTurbo TDi
Transporter	2.0 4Cil 16v	Diesel	09 >	TDi

## 1851



BOSCH 0986280402  
6PU00914605  
HELLA 6PU009146051

Vias: 03  
Comp. Cabo: 33cm

### FIAT

Código Original  
9606816880  
9622209880

Modelo	Motor	Comb.	Ano	Obs.
Ducato	1.9 4Cil 8v	Diesel	98 > 02	

## 1859



BOSCH 0281002513

Vias: 02  
Comp. Cabo: 19cm

### IVECO

Código Original  
500374763

Modelo	Motor	Comb.	Ano	Obs.
Daily 35 S 14	3.0 4Cil 16v	Diesel	07 >	
Daily 40 S 16	3.0 4Cil 16v	Diesel	07 >	
Daily 45 S 14	3.0 4Cil 16v	Diesel	07 >	
Daily 45 S 16	3.0 4Cil 16v	Diesel	07 >	
Daily 55 C 16	3.0 4Cil 16v	Diesel	07 >	
Daily 70 C 16	3.0 4Cil 16v	Diesel	10 >	

## 1845



BOSCH 0281002629

Vias: 03  
Comp. Cabo: 35cm

### NEW HOLLAND

Código Original  
4897242

Modelo	Motor	Comb.	Ano	Obs.
W170B	6.7 145kw	Diesel	07 >	
W190B	6.7 169kw	Diesel	07 >	



# LINHAS - 18 / 17



Profissional, não se esqueça de sempre confirmar o código original da peça.  
O modelo do veículo descrito refere-se a todas as carrocerias (hatch, sedan, conversível, etc.)

## 1860



BOSCH 0261210170  
0261210171

Vias: 02

### MERCEDES-BENZ

Código Original

31532728

0031532728

0031532828

0031538628

6519050000

A0031532728

A0031532828

A0031538628

A6519050000

A31532728

Modelo	Motor	Comb.	Ano	Obs.
A160	1.6 4Cil 8v	Gasolina	99 >	05
Sprinter	2.2 4Cil 16v	Diesel	01 >	04

## 17 - SENSOR DE PRESSÃO ABSOLUTA (MAP)

### 1710



M.MARELLI 50201102  
TPRT0302  
TPRT0304

### FIAT

Código Original

46531222

60809804

Modelo	Motor	Comb.	Ano	Obs.
Ducato	2.0 4Cil 8v	Diesel	01 >	JTD
Ducato	2.8 4Cil 8v	Diesel	00 >	JTD
Ducato	2.8 4Cil 8v	Diesel	97 >	TDi

## 1861



BOSCH 0281002634

Vias: 03

SENSOR DE FASE

### FIAT

Código Original

504052598

Modelo	Motor	Comb.	Ano	Obs.
Ducato	2.3 4Cil 16v	Diesel	09 >	JTD

### 1721



BOSCH 0261230081

### VOLKSWAGEN

Código Original

036906051G

Modelo	Motor	Comb.	Ano	Obs.
Multivan T5	2.0 4Cil 8v	Diesel	09 >	
Transporter	2.0 4Cil 16v	Diesel	09 >	

## 1862



BOSCH 0232103052  
0232103067  
0232103127  
0281002667

Vias: 03

SENSOR DE FASE

### AGRALE

Modelo	Motor	Comb.	Ano	Obs.
6000 E-tronic	2.8 4Cil 16v	Diesel	05 >	TDi
Marrua	2.8 4Cil 16v	Diesel	06 >	TDi

### FIAT

Código Original

55187979

504048261

Modelo	Motor	Comb.	Ano	Obs.
Ducato	2.8 4Cil 8v	Diesel	05 >	JTD

### IVECO

Código Original

504048261

Modelo	Motor	Comb.	Ano	Obs.
CityClass	2.8 4Cil 8v	Diesel	05 >	07
Daily 35 S 14	3.0 4Cil 16v	Diesel	07 >	
Daily 45 S 14	3.0 4Cil 16v	Diesel	07 >	
Daily 50 C 13	2.8 4Cil 8v	Diesel	99 >	04
Daily 55C	3.0 4Cil 16v	Diesel	07 >	
Daily 70 C 16	3.0 4Cil 16v	Diesel	10 >	
Scudato 60.13	2.8 4Cil 8v	Diesel	05 >	

### MARCOPOLO

Modelo	Motor	Comb.	Ano	Obs.
Volare V6	2.8 4Cil 12v	Diesel	06 >	

### VOLKSWAGEN

Código Original

2P0133491

Modelo	Motor	Comb.	Ano	Obs.
5.140 E Delivery	Sprint 4.08 TCAE	Diesel	05 >	MWM
5.140 EDO	Sprint 4.08 TCAE	Diesel	05 >	MWM

### 1724



BOSCH 0281002437  
0281002680  
0281002845  
0281006028  
0281006029  
0281006077  
0261230281  
MWM 961200690024

### AGRALE

Modelo	Motor	Comb.	Ano	Obs.
8500 E-tronic	MWM Acteon 4.12 TCAE	Diesel	05 >	
9200 E-tronic	MWM Acteon 4.12 TCAE	Diesel	05 >	
MA 7.5 E-tronic	MWM Acteon 4.12 TCAE	Diesel	05 >	
MA 8.5 E-tronic	MWM Acteon 4.12 TCAE	Diesel	05 >	
MA 9.2 E-tronic	MWM Acteon 4.12 TCAE	Diesel	05 >	

### CITROËN

Código Original

163639

163661

192055

Modelo	Motor	Comb.	Ano	Obs.
Jumper	3.0 4Cil 16v	Diesel	06 >	Hdi
Jumper	3.0 4Cil 8v	Diesel	10 >	Hdi

### FIAT

Código Original

55206797

55219298

73503657

77365393

504088431

504245257

Modelo	Motor	Comb.	Ano	Obs.
Ducato	2.0 4Cil 8v	Diesel	11 >	Multijet
Ducato	2.3 4Cil 16v	Diesel	06 >	JTD
Ducato	2.3 4Cil 16v	Diesel	06 >	Multijet
Ducato	3.0 4Cil 16v	Diesel	06 >	Multijet

### MARCOPOLO

Modelo	Motor	Comb.	Ano	Obs.
Volare W8	4.8 4Cil 8v	Diesel	05 >	
Volare W9	4.8 4Cil 8v	Diesel	06 >	

### PEUGEOT

Código Original

163639

163661

192055

Modelo	Motor	Comb.	Ano	Obs.
Boxer	3.0 4Cil 16v	Diesel	06 >	Hdi

## 1895



BOSCH 0281002778

### IVECO

Código Original

504129943

Modelo	Motor	Comb.	Ano	Obs.
CityClass	3.0 4Cil 16v	Diesel	12 >	TDi
Daily 35 S 14	3.0 4Cil 16v	Diesel	06 >	09 TDi
Daily 35 S 14	3.0 4Cil 16v	Diesel	07 >	12
Daily 40 S 16	3.0 4Cil 16v	Diesel	07 >	12
Daily 45 S 14	3.0 4Cil 16v	Diesel	07 >	12
Daily 45 S 16	3.0 4Cil 16v	Diesel	07 >	12
Daily 45 S 17	3.0 4Cil 16v	Diesel	12 >	
Daily 50 C 17	3.0 4Cil 16v	Diesel	12 >	
Daily 55 C 16	3.0 4Cil 16v	Diesel	07 >	12
Daily 70 C 16	3.0 4Cil 16v	Diesel	07 >	12
Daily 70 C 17	3.0 4Cil 16v	Diesel	12 >	
Scudato 70 C 16	3.0 4Cil 16v	Diesel	07 >	11
Scudato 70 C 17	3.0 4Cil 16v	Diesel	12 >	

Continua

Todos os produtos deste catálogo são peças de reposição fabricadas pela DS.  
As citações das montadoras são exclusivamente utilizadas como referência.

# LINHA - 17

Profissional, não se esqueça de sempre confirmar o código original da peça.  
O modelo do veículo descrito refere-se a todas as carrocerias (hatch, sedan, conversível, etc.)



## 1724 - CONTINUAÇÃO

VOLKSWAGEN				
Código Original				
2R0906051C				
Modelo	Motor	Comb.	Ano	Obs.
13.180 Constellation	MWM Acteon 4.12 TCAE	Diesel	06 >	
13.180 E Constellation	MWM Acteon 4.12 TCAE	Diesel	05 >	
15.180 Constellation	MWM Acteon 4.12 TCAE	Diesel	06 >	
15.180 E Constellation	MWM Acteon 4.12 TCAE	Diesel	05 >	
15.180 EOD	MWM Acteon 4.12 TCAE	Diesel	05 >	
15.190 EOD	MWM Acteon 4.12 TCAE	Diesel	06 >	
17.210 EOD	MWM Acteon 6.12 TCAE	Diesel	04 >	
17.230 EOD	MWM Acteon 6.12 TCAE	Diesel	06 >	
17.260 EOD	MWM Acteon 6.12 TCAE	Diesel	04 >	
26.260 E	MWM Acteon 6.12 TCAE	Diesel	06 >	
31.260 E	MWM Acteon 6.12 TCAE	Diesel	06 >	
8.150 EOD	MWM Acteon 4.12 TCAE	Diesel	04 >	
9.150 EOD	MWM Acteon 4.12 TCAE	Diesel	04 >	

VOLVO				
Código Original				
31316215				
Modelo	Motor	Comb.	Ano	Obs.
VM 210	4.8 4Cil 8v	Diesel	06 >	
VM 260	7.2 6Cil 24v	Diesel	06 >	
VM 310	7.2 6Cil 24v	Diesel	06 >	

## 1725



BOSCH	0281002576
CUMMINS	3968437

AGRALE				
Modelo	Motor	Comb.	Ano	Obs.
MA 12.0 E-tronic	5.9 6Cil 24v	Diesel	05 >	Cummins Interact 6
MT 12.0 LE E-tronic	5.9 6Cil 24v	Diesel	05 >	Cummins Interact 6
MT 12.0 SB E-tronic	5.9 6Cil 24v	Diesel	05 >	Cummins Interact 6

FORD				
Código Original				
2C4612A697AA				
Modelo	Motor	Comb.	Ano	Obs.
Cargo C 1317 E	3.9 4Cil 16v	Diesel	05 >	Cummins Interact 4
Cargo C 1517 E	3.9 4Cil 16v	Diesel	05 >	Cummins Interact 4
Cargo C 1717 E	3.9 4Cil 16v	Diesel	05 >	Cummins Interact 4
Cargo C 1722 E	5.9 6Cil 24v	Diesel	06 >	Cummins Interact 6
Cargo C 2422 E	5.9 6Cil 24v	Diesel	06 >	Cummins Interact 6
Cargo C 2428 E	5.9 6Cil 24v	Diesel	06 >	Cummins Interact 6
Cargo C 2622 E	5.9 6Cil 24v	Diesel	06 >	Cummins Interact 6
Cargo C 2628 E	5.9 6Cil 24v	Diesel	06 >	Cummins Interact 6
Cargo C 815 E	3.9 4Cil 16v	Diesel	05 >	Cummins Interact 4

IVECO				
Código Original				
501073323				
504073323				
Modelo	Motor	Comb.	Ano	Obs.
Cavallino 450 E 32	12.9 6Cil 24v	Diesel	08 >	
EuroCargo 170 E 22	5.9 6Cil 24v	Diesel	05 >	
EuroCargo 230 E 22	5.9 6Cil 24v	Diesel	05 >	
EuroCargo 230 E 24	5.9 6Cil 24v	Diesel	06 >	
Stralis 450 S 38 T	12.9 6Cil 24v	Diesel	05 >	
Stralis 450 S 42 T	12.9 6Cil 24v	Diesel	05 >	
Stralis 490 S 38 T	12.9 6Cil 24v	Diesel	08 >	
Stralis 490 S 42 T	12.9 6Cil 24v	Diesel	08 >	
Stralis 570 S 38 T	12.9 6Cil 24v	Diesel	05 >	
Stralis 570 S 42 T	12.9 6Cil 24v	Diesel	05 >	
Stralis 740 S 42 TZ	12.9 6Cil 24v	Diesel	05 >	
Tector 170 E 25 T	5.9 6Cil 24v	Diesel	08 >	

## 1725 - CONTINUAÇÃO

Modelo	Motor	Comb.	Ano	Obs.
Tector 240 E 25 S	5.9 6Cil 24v	Diesel	08 >	
Tector 260 E 25	5.9 6Cil 24v	Diesel	08 >	
Trakker 380 T 38	12.9 6Cil 24v	Diesel	08 >	
Trakker 380 T 42	12.9 6Cil 24v	Diesel	08 >	
Trakker 720 T 42 T	12.9 6Cil 24v	Diesel	08 >	

## 1726



BOSCH	0281002514
MWM	940700690024

CITROËN				
Modelo	Motor	Comb.	Ano	Obs.
Jumper	2.8 4Cil 8v	Diesel	06 > 09	JTD

FIAT				
Código Original				
500351377				
Modelo	Motor	Comb.	Ano	Obs.
Ducato	2.8 4Cil 8v	Diesel	06 > 09	JTD

IVECO				
Código Original				
500351377				
Modelo	Motor	Comb.	Ano	Obs.
CityClass	2.8 4Cil 8v	Diesel	05 >	
Daily 50 C 13	2.8 4Cil 8v	Diesel	99 > 04	
Daily Chassi	2.8 4Cil 8v	Diesel	05 >	
Daily Furgao	2.8 4Cil 8v	Diesel	05 >	
Daily MaxVan	2.8 4Cil 8v	Diesel	05 >	
Scudato	2.8 4Cil 8v	Diesel	05 >	

PEUGEOT				
Modelo	Motor	Comb.	Ano	Obs.
Boxer	2.8 4Cil 8v	Diesel	06 > 09	JTD

## 1728



BOSCH	0281002401
	0281002402
	0281002838
	0281002977

VOLKSWAGEN				
Código Original				
038906051C				
03G906051E				
03G906051F				
Modelo	Motor	Comb.	Ano	Obs.
Crafter 30	2.5 5Cil 10v	Diesel	11 > 13	TDi
Crafter 30-35	2.5 5Cil 10v	Diesel	06 >	TDi
Crafter 30-50	2.5 5Cil 10v	Diesel	06 >	TDi
Multivan T5	2.0 4Cil 8v	Diesel	10 >	TDi
Multivan T5	2.5 5Cil 10v	Diesel	03 > 09	TDi
Transporter	2.0 4Cil 16v	Diesel	09 >	TDi
Transporter	2.5 5Cil 10v	Diesel	03 > 09	TDi

## 1729



BOSCH	0281002399
	0281002400

VOLKSWAGEN				
Código Original				
038906051B				
03G906051D				
Modelo	Motor	Comb.	Ano	Obs.
Multivan T5	1.9 4Cil 8v	Diesel	03 > 09	
Transporter	1.9 4Cil 8v	Diesel	03 > 09	
Transporter	2.0 4Cil 16v	Diesel	03 > 09	

## 1730



BOSCH	0281002593
MWM	940700690034

AGRALE				
Modelo	Motor	Comb.	Ano	Obs.
6000 E-tronic	2.8 4Cil 16v	Diesel	05 >	
Marrua	2.8 4Cil 16v	Diesel	06 >	TDi

MARCOPOLO				
Modelo	Motor	Comb.	Ano	Obs.
Volare V5	2.8 4Cil 12v	Diesel	06 >	
Volare V6	2.8 4Cil 12v	Diesel	06 >	

Continua

# LINHA - 17

Profissional, não se esqueça de sempre confirmar o código original da peça.  
O modelo do veículo descrito refere-se a todas as carrocerias (hatch, sedan, conversível, etc.)



## 1733



BOSCH 0261230140  
0261230189  
0261230190

### MERCEDES-BENZ

#### Código Original

0041533028  
0041533228  
0051535028  
0061531328  
0061539728

Modelo	Motor	Comb.	Ano	Obs.
Sprinter	2.1 4Cil 16v	Diesel	06 > 16	
Sprinter	3.0 V6 24v	Diesel	09 > 16	

### VOLKSWAGEN

#### Código Original

2E0906051A

Modelo	Motor	Comb.	Ano	Obs.
Crafter 30-35	2.0 4Cil 16v	Diesel	11 >	TDI
Crafter 30-35	2.5 5Cil 10v	Diesel	06 > 11	TDI
Crafter 30-50	2.0 4Cil 16v	Diesel	11 >	TDI
Crafter 30-50	2.5 5Cil 10v	Diesel	06 > 11	TDI

## 1738 - CONTINUAÇÃO

Modelo	Motor	Comb.	Ano	Obs.
Travego O 580-16 RHD	16.0 V8 32v	Diesel	> 99	
Travego O 580-17 SHD	16.0 V8 32v	Diesel	> 99	
Unimog U 300	4.25 4Cil 12v	Diesel	> 00	
Unimog U 3000	4.25 4Cil 12v	Diesel	> 02	
Unimog U 3000	4.3 4Cil 12v	Diesel	> 02	
Unimog U 400	4.25 4Cil 12v	Diesel	> 00	
Unimog U 400	6.4 6Cil 18v	Diesel	> 00	
Unimog U 4000	4.25 4Cil 12v	Diesel	> 02	
Unimog U 4000	4.3 4Cil 12v	Diesel	> 02	
Unimog U 4000	4.8 4Cil 12v	Diesel	> 02	
Unimog U 500	6.4 6Cil 18v	Diesel	> 00	
Unimog U 500 UGN NA	6.4 6Cil 18v	Diesel	> 00	
Unimog U 5000	6.4 6Cil 18v	Diesel	> 02	
Unimog U 5000	4.8 4Cil 12v	Diesel	> 02	

Para aplicação completa do item 1738, consulte o site [www.ds.ind.br](http://www.ds.ind.br)

## 1734



BOSCH 0261230142  
0261230191  
0261230192

### MERCEDES-BENZ

#### Código Original

0041533128  
0041533328  
0051537228  
0061531428  
0061539828

Modelo	Motor	Comb.	Ano	Obs.
Sprinter	2.1 4Cil 16v	Diesel	00 >	

## 1739



DENSO 110212841  
HELLA 6PP009400571

### MERCEDES-BENZ

#### Código Original

0115420717  
A0115420717

Modelo	Motor	Comb.	Ano	Obs.
LK/LN2 817 K	4.2 4Cil 12v	Diesel	96 > 98	
Sprinter	2.9 5Cil 10v	Diesel	95 > 06	
Vario	2.9 5Cil 10v	Diesel	96 >	
Vario	4.2 4Cil 16v	Diesel	96 >	
Vario	4.25 4Cil 12v	Diesel	96 >	
Víto	2.3 4Cil 8v	Diesel	96 > 03	

## 1738



BOSCH 0281002244  
0281002245  
013400031  
HELLA 6PP013400031

### MERCEDES-BENZ

#### Código Original

0041531828  
A0041531828

Modelo	Motor	Comb.	Ano	Obs.
Actros 1831	12.0 V6 24v	Diesel	96 > 02	
Actros 2031 AS	12.0 V6 24v	Diesel	96 > 02	
Actros 2540 L	12.0 V6 24v	Diesel	97 > 02	
Atego 1018 KO	4.25 4Cil 12v	Diesel	98 > 04	
Atego 1317 L	4.3 4Cil 12v	Diesel	98 > 04	
Atego 1523	6.4 6Cil 18v	Diesel	98 > 04	
Atego 1823	6.4 6Cil 18v	Diesel	98 > 04	
Atego 2 1015	4.3 4Cil 12v	Diesel	> 04	
Atego 2 1323	6.4 6Cil 18v	Diesel	> 04	
Atego 2 1522	4.8 4Cil 12v	Diesel	> 04	
Atego 2 1824	6.4 6Cil 18v	Diesel	> 04	
Atego 2 2425	6.4 6Cil 18v	Diesel	> 04	
Axor 2 1823	6.4 6Cil 18v	Diesel	> 04	
Axor 2 1833 AK	7.2 6Cil 18v	Diesel	> 04	
Axor 2 2628	6.4 6Cil 18v	Diesel	> 04	
Axor 2523	6.4 6Cil 18v	Diesel	02 > 04	
Axor 2528	6.4 6Cil 18v	Diesel	02 > 04	
Citaro G	6.4 6Cil 18v	Diesel	> 99	
Citaro N	6.4 6Cil 18v	Diesel	> 98	
Cito	4.25 4Cil 12v	Diesel	> 99	
Conecto 12M	6.4 6Cil 18v	Diesel	> 01	
Conecto C	6.4 6Cil 18v	Diesel	> 01	
Conecto H	6.4 6Cil 18v	Diesel	> 01	
Conecto UE	6.4 6Cil 18v	Diesel	> 01	
Econic 1823 L	6.4 6Cil 18v	Diesel	> 98	
Econic 2633 LL	6.4 6Cil 18v	Diesel	> 98	
LK/LN2 1117	4.2 4Cil 12v	Diesel	96 > 98	
LK/LN2 1317	4.2 4Cil 12v	Diesel	96 > 98	
LK/LN2 711	4.2 4Cil 12v	Diesel	96 > 98	
LK/LN2 811	4.2 4Cil 12v	Diesel	96 > 98	
LK/LN2 917 KO	4.2 4Cil 12v	Diesel	96 > 98	
LK/LN2 917	4.2 4Cil 12v	Diesel	96 > 98	
O 500 M	6.4 6Cil 18v	Diesel	00 >	
Of Series 8000	4.25 4Cil 12v	Diesel	> 01	
Tourino	6.4 6Cil 18v	Diesel	> 03	
Tourismo 17 RHD	16.0 V8 32v	Diesel	> 03	
Travego O 580-15 RH	16.0 V8 32v	Diesel	> 99	

## 1743



BOSCH 0281002573

### RENAULT

#### Código Original

223658143R  
8200146271  
8200194432  
8200750883

Modelo	Motor	Comb.	Ano	Obs.
Master	2.2 4Cil 16v	Diesel	00 >	

## 1744



BOSCH 0281002233  
0281002257  
0281002655

### DAF

#### Código Original

1697325

Modelo	Motor	Comb.	Ano	Obs.
FTS 85.430	12.6 6Cil 24v	Diesel	01 >	
FTT 85.340	12.6 6Cil 24v	Diesel	01 >	
FTT 85.380	12.6 6Cil 24v	Diesel	01 >	
FTT 85.430	12.6 6Cil 24v	Diesel	01 >	

### IVECO

#### Código Original

500360579

Modelo	Motor	Comb.	Ano	Obs.
Eurotech 190	7.8 6Cil 24v	Diesel	99 >	

### MAN

#### Código Original

51274210198  
51274210216

Modelo	Motor	Comb.	Ano	Obs.
14.280 HOCL-SR	D 0836 LOH02 6Cil Euro 3	Diesel	03 > 06	
18.260 HOCL	D 2866 LOH35 6Cil Euro 3	Diesel	01 > 06	
18.360 HOCL	D 2866 LOH28 6Cil V4800 Euro 3	Diesel	01 > 06	
18.410 HOC	D 2866 LOH29 6Cil Euro 3	Diesel	02 > 06	
18.460 HOCL	D 2876 LOH02 6Cil V4500 Euro 3	Diesel	01 > 06	
18.460 HOCL	D 2876 LOH02 6Cil V4500 Euro 3	Diesel	01 > 06	

Continua

Continua

Todos os produtos deste catálogo são peças de reposição fabricadas pela DS. As citações das montadoras são exclusivamente utilizadas como referência.

## 1744 - CONTINUAÇÃO

Modelo	Motor	Comb.	Ano	Obs.
24.410 HOCLLN	D 2866 LOH29 6Cil Euro 3	Diesel	02 > 06	
24.410 HOCLN	D 2866 LOH29 6Cil Euro 3	Diesel	02 > 06	
24.460 HOCLLN	D 2876 LOH02 6Cil V4500 Euro 3	Diesel	01 > 06	
24.460 HOCLN	D 2876 LOH02 6Cil V4500 Euro 3	Diesel	01 > 06	
E 2000 28.310	11.97 6Cil 12v	Diesel	00 >	
Lion's Coach	D 2066 LOH03 6Cil Euro 4	Diesel	06 >	
Lion's Top Coach	D 2876 LOH03 6Cil Euro 3	Diesel	08 >	
NG 313F	D 2866 LUH24 6Cil Euro 3	Diesel	01 > 06	
TGA 24.350 FN	D 2066 LF03 6Cil Euro 3	Diesel	04 > 06	
TGA 24.350 FP	D 2066 LF03 6Cil Euro 3	Diesel	04 > 06	
TGA 24.390 FN	D 2066 LF12 6Cil Euro 4	Diesel	04 > 06	
TGA 24.390 FP	D 2066 LF12 6Cil Euro 4	Diesel	04 > 06	
TGA 24.430 FN	D 2066 LF01 6Cil Euro 3	Diesel	04 > 06	
TGA 24.430 FP	D 2066 LF11 6Cil V5500 Euro 4	Diesel	04 > 06	
TGA 26.390 FD	D 2066 LF02 6Cil Euro 3	Diesel	04 > 06	
TGA 26.390 FFD	D 2066 LF02 6Cil Euro 3	Diesel	04 > 06	
TGA 26.390 FV	D 2066 LF02 6Cil Euro 3	Diesel	04 > 06	
TGA 28.310 DF	D 2066 LF14 6Cil V5500 Euro 4	Diesel	06 > 07	
TGA 28.310 FN	D 2066 LF14 6Cil V5500 Euro 4	Diesel	04 > 06	
TGA 33.390 FDA	D 2066 LF02 6Cil Euro 3	Diesel	04 > 06	
TGA 41.430 FFD-WW	D 2066 LF01 6Cil Euro 3	Diesel	04 > 10	
TGL 12.250	D 0836 LFL63 6Cil Euro 5	Diesel	09 >	
TGM 12.250	D 0836 LFL60 6Cil Euro 5	Diesel	09 >	
TGS 24.480	D 2676 LF05 6Cil Euro 4	Diesel	07 > 13	
TGS 26.430 WW	D 2066 LF01 6Cil Euro 3	Diesel	10 > 13	
TGS 28.320	D 2066 LF28 6Cil Euro 5	Diesel	07 > 11	
TGS 28.430 WW	D 2066 LF01 6Cil Euro 3	Diesel	10 > 13	
TGS 40.400 WW	D 2066 LF06 6Cil Euro 2	Diesel	10 >	
TGS 41.440	D 2066 LF36 6Cil Euro 4	Diesel	07 >	
TGS 41.480	D 2676 LF05 6Cil Euro 4	Diesel	07 >	
TGX 18.360	D 2066 LF27 6Cil Euro 5	Diesel	07 > 11	
TGX 18.400	D 2066 LF26 6Cil Euro 5	Diesel	07 > 11	
TGX 18.480	D 2676 LF05 6Cil Euro 4	Diesel	07 >	
TGX 24.480	D 2676 LF05 6Cil Euro 4	Diesel	07 >	
TGX 26.480	D 2676 LF05 6Cil Euro 4	Diesel	07 >	
TGX 35.540	12.4 6Cil 24v	Diesel	08 >	
TGX 41.680	16.2 V8 32v	Diesel	07 >	
ÜL 313	D 2866 LUH24 6Cil Euro 3	Diesel	99 > 06	

### VOLKSWAGEN

Modelo	Motor	Comb.	Ano	Obs.
13.190 Constellation	D 0834 4Cil	Diesel	12 >	
13.190 Worker	D 0834 4Cil	Diesel	12 >	
15.190 Constellation	D 0834 4Cil	Diesel	12 >	
15.190 Worker	3.9 4Cil 16v	Diesel	12 >	Cummins Interact 4
17.190 Constellation	D 0834 4Cil	Diesel	12 >	

## 1744 - CONTINUAÇÃO

Modelo	Motor	Comb.	Ano	Obs.
17.190 Worker	D 0834 4Cil	Diesel	12 >	
17.280 Constellation	D 0836 6Cil	Diesel	12 >	Euro 5
17.280 OT Volksbus	D 0836 6Cil	Diesel	12 >	Euro 5
24.280 Constellation	D 0836 6Cil	Diesel	12 >	Euro 5
26.280 Constellation	D 0836 6Cil	Diesel	12 >	Euro 5
31.280 Constellation	D 0836 6Cil	Diesel	12 >	Euro 5

## 1746



DENSO 74701N20  
74702J08

### TOYOTA

Código Original  
8942012210  
8942012220  
8942171020

Modelo	Motor	Comb.	Ano	Obs.
Dyna	2.5 4Cil 16v	Diesel	01 > 16	

## 1750



BOSCH 0281002468  
0281002469

HELLA 013400041  
6PP013400041  
4082300516777

### MERCEDES-BENZ

Código Original  
0041537028  
A0041537028

Modelo	Motor	Comb.	Ano	Obs.
Actros 1831	12.0 V6 24v	Diesel	96 > 02	
Actros 2031	12.0 V6 24v	Diesel	97 > 02	
Actros 3243	12.0 V6 24v	Diesel	97 > 02	
Actros 4148 AK	16.0 V8 32v	Diesel	97 > 02	
Actros 4148 K	16.0 V8 32v	Diesel	97 > 02	
Actros MP2 / MP3 1848	12.0 V6 24v	Diesel	03 >	
Actros MP2 / MP3 1848	16.0 V8 32v	Diesel	03 >	
Actros MP2 / MP3 2032	12.0 V6 24v	Diesel	03 >	
Actros MP2 / MP3 3231 K	12.0 V6 24v	Diesel	03 >	
Actros MP2 / MP3 4150 AK	16.0 V8 32v	Diesel	03 >	
Actros MP2 / MP3 4150 K	16.0 V8 32v	Diesel	03 >	
Actros MP2 / MP3 4151 AK	16.0 V8 32v	Diesel	03 >	
Actros MP2 / MP3 4151 K	16.0 V8 32v	Diesel	05 >	
Actros MP2 / MP3 4155 AK	16.0 V8 32v	Diesel	03 >	
Actros MP2 / MP3 4155 K	16.0 V8 32v	Diesel	03 >	
Actros MP2 / MP3 4160 AK	16.0 V8 32v	Diesel	03 >	
Actros MP2 / MP3 4160 K	16.0 V8 32v	Diesel	03 >	
Actros MP2 / MP3 4160 S	16.0 V8 32v	Diesel	02 >	
Actros MP2 / MP3 4165 AK	16.0 V8 32v	Diesel	03 >	
Atego 1014	4.3 4Cil 12v	Diesel	98 > 04	
Atego 1017 L	4.3 4Cil 12v	Diesel	98 > 04	
Atego 1828 LS	6.4 6Cil 18v	Diesel	98 > 04	
Atego 2 1016	4.25 4Cil 12v	Diesel	04 >	
Atego 2 1016	4.8 4Cil 12v	Diesel	04 >	
Atego 2 1215	4.25 4Cil 12v	Diesel	04 >	
Atego 2 1215	4.3 4Cil 12v	Diesel	04 >	
Atego 2 1229	6.4 6Cil 18v	Diesel	04 >	
Atego 2 1229	7.2 6Cil 12v	Diesel	04 >	
Atego 925 AF	6.4 6Cil 18v	Diesel	98 > 04	
Axor 1823	6.4 6Cil 18v	Diesel	02 > 04	
Axor 2 1823	6.4 6Cil 18v	Diesel	04 >	
Axor 2 1828 L	6.4 6Cil 18v	Diesel	04 >	
Axor 2 1828 LS	6.4 6Cil 18v	Diesel	04 >	
Axor 2 1829	6.4 6Cil 18v	Diesel	04 >	
Axor 2 1829 A	6.4 6Cil 18v	Diesel	04 >	
Axor 2 1829 AK	6.4 6Cil 18v	Diesel	04 >	
Axor 2 1829 K	6.4 6Cil 18v	Diesel	04 >	
Axor 2 1829 L	6.4 6Cil 18v	Diesel	04 >	

# LINHAS - 17 / 14

Profissional, não se esqueça de sempre confirmar o código original da peça.  
O modelo do veículo descrito refere-se a todas as carrocerias (hatch, sedan, conversível, etc.)



## 1750 - CONTINUAÇÃO

Axor 2 1829 LL	6.4 6Cil 18v	Diesel	04 >
Axor 2 1829 LS	6.4 6Cil 18v	Diesel	04 >
Axor 2 2533 L	7.2 6Cil 18v	Diesel	04 >
Axor 2 2629	6.4 6Cil 18v	Diesel	04 >
Axor 2 2629 B	6.4 6Cil 18v	Diesel	04 >
Axor 2 2629 K	6.4 6Cil 18v	Diesel	04 >
Axor 2 2633	7.2 6Cil 18v	Diesel	04 >
Axor 2 2633 B	7.2 6Cil 18v	Diesel	04 >
Axor 2 2633 K	7.2 6Cil 18v	Diesel	04 >
Axor 2 2828 K	6.4 6Cil 18v	Diesel	04 >
Axor 2 3028 B	6.4 6Cil 18v	Diesel	04 >
Axor 2 3028 K	6.4 6Cil 18v	Diesel	04 >
Axor 2 3228	6.4 6Cil 18v	Diesel	04 >
Axor 2523	6.4 6Cil 18v	Diesel	02 > 04
Axor 2523 K	6.4 6Cil 18v	Diesel	02 > 04
Axor 2528	6.4 6Cil 18v	Diesel	02 > 04
Axor 2623 L	6.4 6Cil 18v	Diesel	02 > 04
Axor 2628 B	6.4 6Cil 18v	Diesel	02 > 04
Axor 2628 K	6.4 6Cil 18v	Diesel	02 > 04
Axor 2628 L	6.4 6Cil 18v	Diesel	02 > 04
Axor 3228 C	6.4 6Cil 18v	Diesel	02 > 04
Citaro	6.4 6Cil 18v	Diesel	98 >
Citaro G	6.4 6Cil 18v	Diesel	99 >
Citaro MUE	6.4 6Cil 18v	Diesel	98 >
Citaro N	6.4 6Cil 18v	Diesel	98 >
Cito	4.25 4Cil 12v	Diesel	99 >
Conecto 12M	6.4 6Cil 18v	Diesel	01 >
Conecto 12M	7.2 6Cil 18v	Diesel	01 >
Conecto C	6.4 6Cil 18v	Diesel	01 >
Conecto H	6.4 6Cil 18v	Diesel	01 >
Conecto UE	6.4 6Cil 18v	Diesel	01 >
Econic 1823 L	6.4 6Cil 18v	Diesel	98 >
Econic 1823 LL	6.4 6Cil 18v	Diesel	98 >
Econic 1824 L	6.4 6Cil 18v	Diesel	06 >
Econic 1824 LL	6.4 6Cil 18v	Diesel	06 >
Econic 1833 LS	7.2 6Cil 18v	Diesel	07 >
Econic 2624 L	6.4 6Cil 18v	Diesel	98 >
Econic 2628 LL	6.4 6Cil 18v	Diesel	98 >
Econic 2629 L	6.4 6Cil 18v	Diesel	01 >
Econic 2629 LL	6.4 6Cil 18v	Diesel	01 >
Econic 2633 L	7.2 6Cil 18v	Diesel	01 >
Econic 3233 L	7.2 6Cil 18v	Diesel	07 >
Econic 3233 LL	7.2 6Cil 18v	Diesel	07 >
Integro	7.2 6Cil 18v	Diesel	06 >
Integro L	7.2 6Cil 18v	Diesel	06 >
Integro M	7.2 6Cil 18v	Diesel	06 >
Intouro	7.2 6Cil 18v	Diesel	05 >
Intouro E	7.2 6Cil 18v	Diesel	05 >
Intouro M	7.2 6Cil 18v	Diesel	05 >
Intouro ME	7.2 6Cil 18v	Diesel	05 >
LK/LN2 1117	4.0 4Cil 12v	Diesel	96 > 98
LK/LN2 1117 K	4.2 4Cil 12v	Diesel	96 > 98
LK/LN2 1117 L	4.2 4Cil 12v	Diesel	96 > 98
LK/LN2 1117 LO	4.2 4Cil 12v	Diesel	96 > 98
LK/LN2 1117 S	4.2 4Cil 12v	Diesel	96 > 98
LK/LN2 811	4.2 4Cil 12v	Diesel	96 > 98
LK/LN2 814	4.2 4Cil 12v	Diesel	96 > 98
LK/LN2 814 F	4.2 4Cil 12v	Diesel	96 > 98
LK/LN2 814 K	4.2 4Cil 12v	Diesel	96 > 98
LK/LN2 814 L	4.2 4Cil 12v	Diesel	96 > 98
LK/LN2 814 LO	4.2 4Cil 12v	Diesel	96 > 98
LK/LN2 814 S	4.2 4Cil 12v	Diesel	96 > 98
LK/LN2 817	4.2 4Cil 12v	Diesel	96 > 98
LK/LN2 817 F	4.2 4Cil 12v	Diesel	96 > 98
LK/LN2 817 K	4.2 4Cil 12v	Diesel	96 > 98
LK/LN2 817 L	4.2 4Cil 12v	Diesel	96 > 98
LK/LN2 817 LO	4.2 4Cil 12v	Diesel	96 > 98
LK/LN2 817 LS	4.2 4Cil 12v	Diesel	96 > 98
LK/LN2 817 S	4.2 4Cil 12v	Diesel	96 > 98
LK/LN2 917 K	4.2 4Cil 12v	Diesel	96 > 98
LK/LN2 917 KO	4.2 4Cil 12v	Diesel	96 > 98
LK/LN2 917	4.2 4Cil 12v	Diesel	96 > 98
O 500 M	6.4 6Cil 18v	Diesel	00 >
Of Series 8000	4.25 4Cil 12v	Diesel	01 >
Tourino	6.4 6Cil 18v	Diesel	03 >
Tourino	7.2 6Cil 18v	Diesel	03 >
Tourismo 16 RHD	16.0 V8 32v	Diesel	03 >
Tourismo 17 RHD	16.0 V8 32v	Diesel	03 >

Continua

## 1750 - CONTINUAÇÃO

Travego O 580-15 RH	16.0 V8 32v	Diesel	99 >
Travego O 580-16 RHD	16.0 V8 32v	Diesel	99 >
Travego O 580-17 RHD	16.0 V8 32v	Diesel	99 >
Travego O 580-17 SHD	16.0 V8 32v	Diesel	99 >
Unimog U 300	4.25 4Cil 12v	Diesel	00 >
Unimog U 3000	4.25 4Cil 12v	Diesel	02 >
Unimog U 3000	4.3 4Cil 12v	Diesel	02 >
Unimog U 400	4.25 4Cil 12v	Diesel	00 >
Unimog U 400	6.4 6Cil 18v	Diesel	00 >
Unimog U 4000	4.25 4Cil 12v	Diesel	02 >
Unimog U 4000	4.3 4Cil 12v	Diesel	02 >
Unimog U 4000	4.8 4Cil 12v	Diesel	02 >
Unimog U 500	6.4 6Cil 18v	Diesel	00 >
Unimog U 5000	4.8 4Cil 12v	Diesel	02 >
Unimog U 5000	6.4 6Cil 18v	Diesel	02 >
Zetros 1833 A	7.2 6Cil 18v	Diesel	08 >
Zetros 2733 A	7.2 6Cil 18v	Diesel	08 >

Para aplicação completa do item 1750, consulte o site [www.ds.ind.br](http://www.ds.ind.br)

## 1762



BOSCH 0281002997

### RENAULT

Código Original  
223650001R

Modelo	Motor	Comb.	Ano	Obs.
Master	2.5 4Cil 16v	Diesel	11 > 12	

## 14 - GUARNIÇÃO DA FLANGE DO MÓDULO DE COMBUSTÍVEL

### 1462



Ø Interno: 125,1mm  
Altura: 05mm

### RENAULT

Modelo	Motor	Comb.	Ano	Obs.
Master	2.5 4Cil 16v	Diesel	03 >	

### 1482



Ø Interno: 61mm  
Altura: 15mm

### AGRALE

Modelo	Motor	Comb.	Ano	Obs.
Caminhões			00 >	

### MERCEDES-BENZ

Modelo	Motor	Comb.	Ano	Obs.
Caminhões			05 >	

### VOLKSWAGEN

Modelo	Motor	Comb.	Ano	Obs.
Caminhões			02 >	



# SAC - Atendimento ao consumidor

---

Atendimento de segunda a sexta - 07h às 17h30

## **SAC**

Para garantia, dúvidas ou suporte técnico dos produtos DS, entre em contato com a gente.

 +55 17 99681-1152



ds.ind.br  dschiavetto  dsindustria  DS Tecnologia Automotiva

DS Schiavetto & Cia Ltda.

Av. José Abbas Casseb, n 75, S. J. do Rio Preto - SP

Dist. Ind. Ulisses Guimarães - CEP 15092-606 - Brasil

Tel + 55 17 3227 1446 | ds@ds.ind.br

**GRUPO DS**<sup>®</sup>  
Tecnologia é o que nos move.

Patrocinadora oficial

